

## 3D Endo™ Software

# Casos complejos, ¿nada que ocultar?

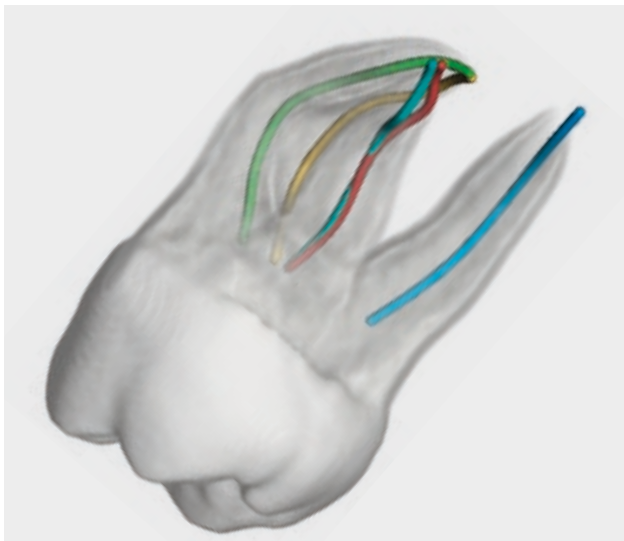


3D Endo™, el primer software basado en CBCT<sup>1</sup> diseñado para mejorar el plan de tratamiento endodóncico, haciéndolo más predecible.

Ahora, vea lo que acostumbra a sentir.

## Diseñado para mejorar la calidad del tratamiento

- Aislar el diente a tratar
- Visión clara de la anatomía del diente en 3D<sup>2</sup>
- Identificar todos los conductos<sup>3</sup>
- Prever las áreas de riesgo<sup>2</sup>



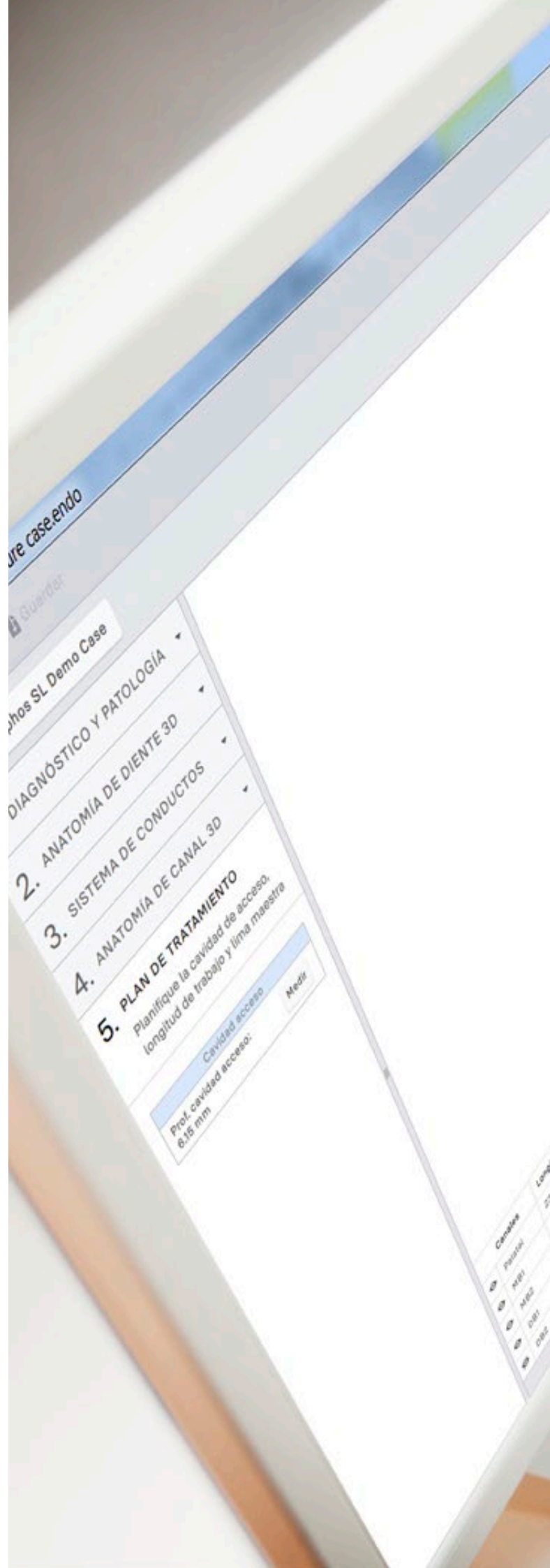
(1) Tomografía computerizada de haz cónico

(2) Depende de la resolución y la calidad del escáner. Para más detalles, ver las especificaciones técnicas y la página Web.

(3) El uso de CBCT está recomendado en casos complejos. Para más detalles, consulte la declaración de posición de ESE y AAE.

(4) Después de un entrenamiento de 30 min, los usuarios nuevos fueron capaces de completar un plan de tratamiento y calificaron este software como "fácil de usar". Fuente: Datos internos.

(5) De 20 usuarios nuevos, que recibieron un entrenamiento de 30 minutos, el tiempo promedio para completar el plan de tratamiento de un molar superior fue de 12 minutos y el 30% de los participantes había terminado en menos de 10 minutos. Datos archivados. Fuente: Datos internos.





# Especificaciones técnicas

## REQUERIMIENTOS MÍNIMOS DEL ORDENADOR

Sistema operativo	Windows 7, 8.1 o 10, 64 bits
Procesador	Procesador Intel® Core™ de tercera generación o superior
RAM	4 GB o más
Espacio libre en disco	20 GB o más
Requisitos de la tarjeta gráfica	Intel® HD Graphics 2500 o superior integrado
Resolución de pantalla	1024 x 768 o superior
Requisitos OpenGL	Versión 3.2 o superior
Precisión de la medida	<ul style="list-style-type: none"><li>■ Precisión de longitud*: <math>\pm 0,5</math> mm</li><li>■ Precisión de diámetro*: <math>\pm 0,5</math> mm</li><li>■ Precisión de ángulo*: <math>\pm 0,5^\circ</math></li><li>■ Precisión de longitud de trabajo*: <math>\pm 0,5</math> mm</li></ul> (*Para imágenes DICOM de un tamaño de píxel de 0,125)

## ESPECIFICACIONES CBCT

Resolución mínima CBCT	200 $\mu$ m
Tipo de datos de entrada	CBCT standard DICOM
Otros	Solicitud de formulario de prescripción de escáner CBCT, incluido en el software
Declaración conjunta de posición de AAE y AAOMR Mayo 2015	<a href="https://www.aae.org/uploadedfiles/publications_and_research/guidelines_and_position_statements/conebeamstatement.pdf">https://www.aae.org/uploadedfiles/publications_and_research/guidelines_and_position_statements/conebeamstatement.pdf</a>
Declaración de posición de ESE Enero 2014	International Endodontic Journal, volumen 47, tema 6, 502-504

## SOFTWARE DE LA BIBLIOTECA DE LIMAS

Incluye los siguientes sistemas de limas: ProTaper Next®, ProTaper Gold™, ProTaper® Universal, WaveOne® Gold, WaveOne®, Reciproc®, ProTaper® Retreatment, ProGlider®, PathFile®, ReadySteel®

## Pruébalo de forma gratuita!

- Descargue nuestra versión de demostración gratuita en [www.3dendo.com](http://www.3dendo.com)
- Disponibles casos de demostración gratuitos

