

## 3D Endo™ Software

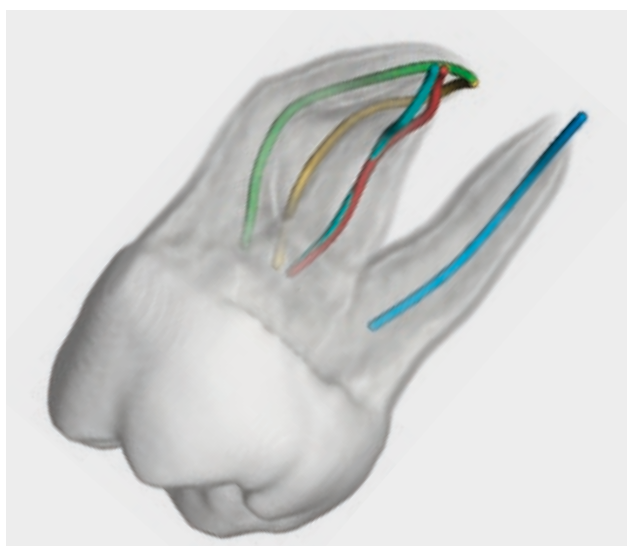
# Casi complessi, Qualcosa da nascondere?



3D Endo™, il primo software basato su CTCB<sup>1</sup> studiato per migliorare la pianificazione del trattamento endodontico per una maggior predicibilità. Ora vedrai quello che prima potevi solo intuire!

## Studiato per migliorare la qualità del trattamento

- Isolamento del dente interessato
- Chiara visualizzazione dell'anatomia del dente in 3D<sup>2</sup>
- Identificazione di tutti i canali<sup>3</sup>
- Anticipazione delle aree di rischio<sup>2</sup>



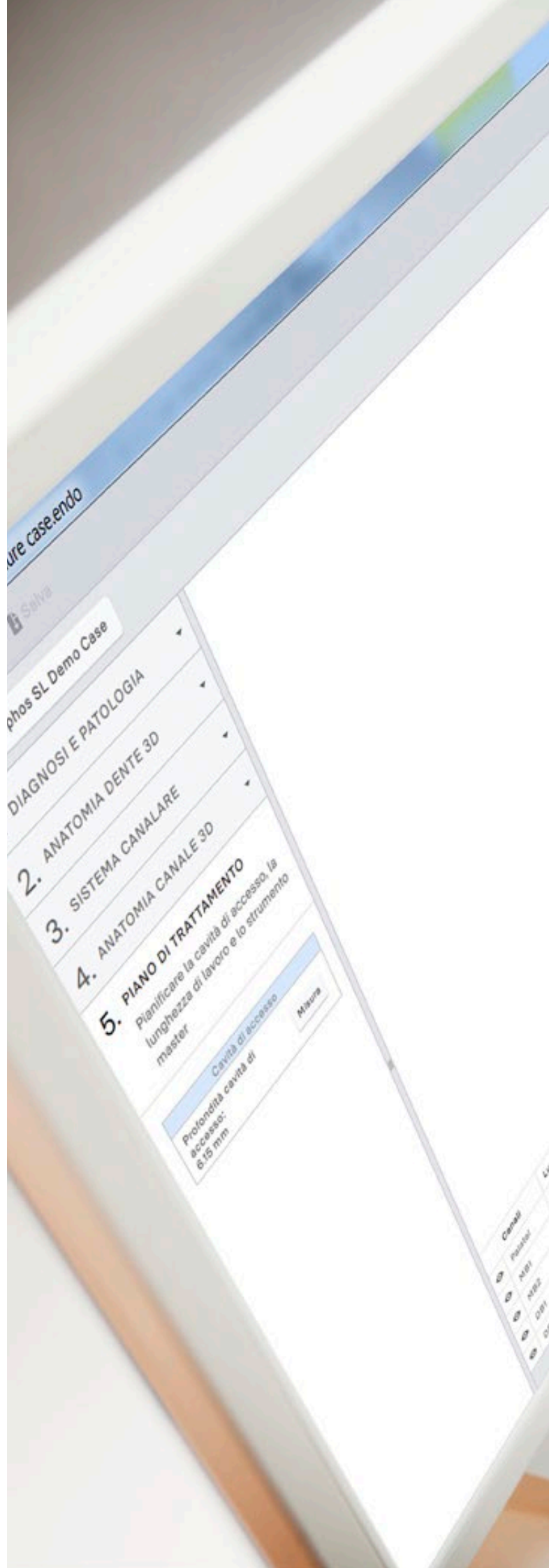
(1) Tomografia Computerizzata Cone Beam

(2) In base alla qualità della scansione e risoluzione. Consultare le Specifiche Tecniche e il sito web per dettagli.

(3) L'uso della CTCB è raccomandato per i casi complessi. Riferirsi alle dichiarazioni di ESE e AAE per dettagli.

(4) Dopo un training di 30 minuti, tutti i nuovi utilizzatori sono stati in grado di completare un piano di trattamento e hanno giudicato questo software "facile da usare". Fonte: dati interni.

(5) Per i 20 nuovi utilizzatori che hanno partecipato a un training di 30 minuti, il tempo medio per completare la pianificazione del trattamento di un molare superiore è stato di 12 minuti; il 30% di loro è stato in grado di finire in meno di 10 minuti. Dati in archivio. Fonte: dati interni.





Lunghezza di lavoro	
32.2 mm	WaveOne Gold M
25.50 mm	WaveOne Gold P
24.03 mm	K-File DS
22.7 mm	WaveOne Gold P
21.5 mm	WaveOne Gold M

Strumentazione master	
WaveOne Gold M	Canale
WaveOne Gold P	Canale
K-File DS	Canale
WaveOne Gold P	Canale
WaveOne Gold M	Canale

## Un modo intuitivo per analizzare i dati della scansione CTCB<sup>3</sup>

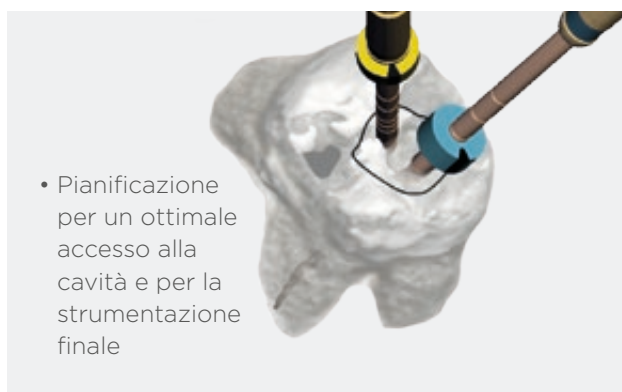
- Un metodo semplice ed efficace per tutti i casi
- Apprendimento dell'uso del software in 30 minuti<sup>4</sup>
- Rapido<sup>5</sup> & Semplice da utilizzare

## Previsualizzazione della realta' clinica

- Valutazione in 3D della lunghezza di lavoro e della profondità della cavità d'accesso

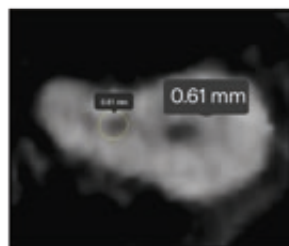


- Localizzazione degli orifici canalari senza aprire il dente



- Pianificazione per un ottimale accesso alla cavità e per la strumentazione finale

- Valutazione delle irregolarità dei canali secondo le loro curvature<sup>2</sup>



### Simulazione delle videocamera intra-radicolare

Visualizzazione lungo il canale della teorica area di taglio degli strumenti Dentsply Sirona Endodontics.



WaveOne® Gold

# Specifiche tecniche

## REQUISITI MINIMI DEL COMPUTER

Requisiti sistema	Windows 7, 8.1 o 10; 64 bit
Processore	Processore Intel® Core™ di terza generazione o superiore
RAM	4 GB o più
Spazio libero su disco	20 GB o più
Requisiti scheda grafica	Scheda grafica Intel® HD Graphics 2500 o superiore integrata
Risoluzione schermo	1024 x 768 o migliore
Requisiti Open GL	Versione 3.2 o superiore
Precisione di misura	<ul style="list-style-type: none"><li>■ Precisione lunghezza*: <math>\pm 0,5</math> mm</li><li>■ Precisione diametro*: <math>\pm 0,5</math> mm</li><li>■ Precisione angolo*: <math>\pm 0,5^\circ</math></li><li>■ Precisione lunghezza di lavoro*: <math>\pm 0,5</math> mm</li></ul> (*per immagini DICOM con dimensioni del pixel di 0,125)

## SPECIFICHE CTCB

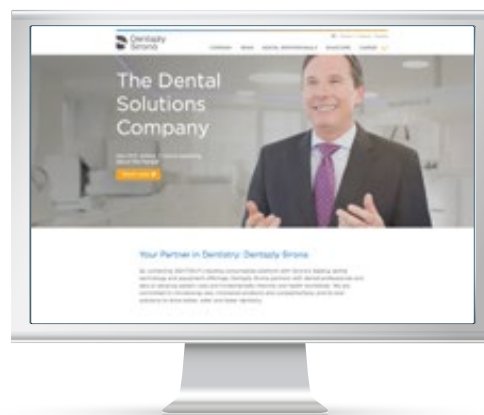
Risoluzione minima CTCB	200 $\mu$ m
Tipo dati input	DICOM standard CTCB
Altro	Nel software è disponibile il Modulo per la prescrizione della scansione CTCB
Dichiarazione congiunta AAE AAOMR maggio 2015	<a href="https://www.aae.org/uploadedfiles/publications_and_research/guidelines_and_position_statements/conebeamstatement.pdf">https://www.aae.org/uploadedfiles/publications_and_research/guidelines_and_position_statements/conebeamstatement.pdf</a>
Dichiarazione ESE gennaio 2014	International Endodontic Journal, volume 47, fascicolo 6, 502-504


## SOFTWARE FILE LIBRARY

Includi i seguenti sistemi di strumenti: ProTaper Next®, ProTaper Gold™, ProTaper® Universal, WaveOne® Gold, WaveOne®, Reciproc®, ProTaper® Retreatment, ProGlider®, PathFile®, ReadySteel®

## Provalo gratuitamente!

- Scarica la nostra versione demo gratuita direttamente da **www.3dendo.com**
- È disponibile gratuitamente la dimostrazione di alcuni casi



 Maillefer Instruments Holding Sàrl  
Chemin du Verger 3 - 1338 Ballaigues - Switzerland  
Phone: +41 (0)21 843 92 92 [info@dentsplymailefer.com](mailto:info@dentsplymailefer.com)  
[www.dentsplymailefer.com](http://www.dentsplymailefer.com)



I - 46100 MANTOVA ITALY  
VIA PISACANE, 5/A  
Tel. (0376) 267.811 r.a.  
Fax (0376) 381.261  
**e-mail: [info@simitdental.it](mailto:info@simitdental.it)**  
**[www.simitdental.it](http://www.simitdental.it)**

